

# SYNOFLEX

универсальное соединение с системой фиксации для труб из чугуна, стали, PE, PVC и АЦ

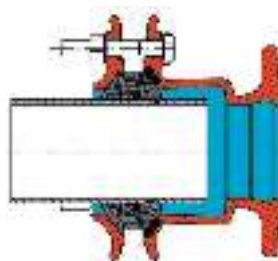


## О SYNOFLEX

- **Муфтовое соединение HAWLE-SYNOFLEX** обеспечивает прочное на растяжение соединение для всех видов труб в сфере водоснабжения. Соединяйте трубы разных видов (сталь, чугун, PE, PVC, AZ\*) с защитой от коррозии с помощью запатентованной технологии HAWLE-SYNOFLEX
- Согласно EN 14525
- Эластичное уплотнение
- Эластичное кольцо Synoflex
- Фиксирующие элементы из нержавеющей стали. На каждом звене опорного кольца закреплен фиксирующий элемент
- Резьбовое соединение с возможностью поворота на 180°
- Компенсация угла до 8° (+/- 4° на муфту)
- Для прочного на растяжение соединения с полиэтиленовыми трубами (PE ≥ SDR 17) требуется опорная втулка № 6035
- Опорный и фиксирующий элемент неподвижно соединены (выпадение при вставке или извлечении трубы исключено)
- При применении на трубах из PE и PVC с толщиной стенки SDR 17 и меньше (например SDR 21) необходимо использовать опорную втулку №6035 (см. стр. 311)



Деталь с неподвижно соединенным зажимом



сталь | чугун | PE/PVC | AZ\*

## Материал | Технические особенности

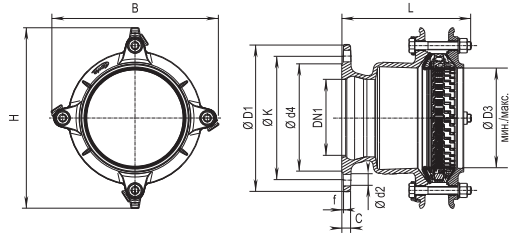
- 1 **Корпус** и 2 **прижимное кольцо** из высокопрочного чугуна, с эпоксидным покрытием
- 3 **Уплотнение** из эластомера
- 4 **Кольцо Synoflex** из POM
- 5 **Болты и гайки** из нержавеющей стали, с покрытием против истирания металла
- 6 **Устройство для стопорения головки болта** из стали, с защитным колпачком из эластомера
- 7 **Распорные втулки** из пластика
- 8 **Опорная втулка** из нержавеющей стали (№ 6035)
- 9 **Зажим** из стали
- 10 **Опорный элемент** из POM

Все чертежи, технические характеристики, размеры (все размеры в мм) и вес (все данные о весе в кг) носят необязательный характер. Мы оставляем за собой право на внесение изменений.

# ФЛАНЦЕВЫЙ АДАПТЕР SYNOFLEX С СИСТЕМОЙ ФИКСАЦИИ для труб из чугуна, стали, PE, PVC и АЦ



№ 7994



Корпус

Фиксирующее/Опорное кольцо  
Уплотнение  
Крепеж

высокопрочный чугун  
с эпоксидным покрытием  
латуны/ПОМ  
EPDM  
нерж. сталь

Пример использования



| Фланец DN1 | Муфта DN | MOP (PN) | Фланец |    |         |     |   | Болты (фланец) |         |       | B   | H   | Ø трубы D3 мин./макс. | L   | Болты         | Вес  |
|------------|----------|----------|--------|----|---------|-----|---|----------------|---------|-------|-----|-----|-----------------------|-----|---------------|------|
|            |          |          | ØD1    | C  | ØK      | Ød4 | f | Количество     | Резьба  | Ø d2  |     |     |                       |     |               |      |
| 50         | 50       | 10/16    | 165    | 18 | 125     | 98  | 4 | 4              | M 16    | 19    | 141 | 170 | 56 - 71               | 204 | 3 x M 12-80   | 5,1  |
| 65         | 65       | 10/16    | 185    | 18 | 145     | 118 | 4 | 4              | M 16    | 19    | 156 | 187 | 71 - 88               | 204 | 3 x M 12-80   | 6,1  |
| 80         | 65       | 10/16    | 198    | 18 | 160     | 133 | 4 | 8              | M 16    | 19    | 156 | 187 | 71 - 88               | 205 | 3 x M 12-80   | 6,3  |
| 80         | 80       | 10/16    | 198    | 18 | 160     | 133 | 4 | 8              | M 16    | 19    | 171 | 204 | 85 - 105              | 194 | 3 x M 12-80   | 7,1  |
| 80         | 100      | 10/16    | 198    | 18 | 160     | 133 | 4 | 8              | M 16    | 19    | 226 | 260 | 104 - 132             | 263 | 3 x M 16-100  | 10,2 |
| 100        | 80       | 10/16    | 220    | 18 | 180     | 153 | 4 | 8              | M 16    | 19    | 171 | 204 | 85 - 105              | 188 | 3 x M 12-80   | 7,4  |
| 100        | 100      | 10/16    | 220    | 18 | 180     | 153 | 4 | 8              | M 16    | 19    | 226 | 260 | 104 - 132             | 225 | 3 x M 16-100  | 10,8 |
| 100        | 125      | 10/16    | 220    | 18 | 180     | 153 | 4 | 8              | M 16    | 19    | 250 | 290 | 131 - 160             | 273 | 3 x M 16-110  | 13,2 |
| 125        | 100      | 10/16    | 250    | 14 | 210     | 183 | 4 | 8              | M 16    | 19    | 226 | 260 | 104 - 132             | 235 | 3 x M 16-100  | 11,8 |
| 125        | 125      | 10/16    | 250    | 18 | 210     | 183 | 4 | 8              | M 16    | 19    | 250 | 290 | 131 - 160             | 243 | 3 x M 16-110  | 13,2 |
| 125        | 150      | 10/16    | 250    | 14 | 210     | 183 | 4 | 8              | M 16    | 19    | 315 | 350 | 155 - 192             | 271 | 4 X M 16-110  | 19,2 |
| 150        | 125      | 10/16    | 285    | 18 | 240     | 209 | 4 | 8              | M 20    | 23    | 250 | 290 | 131 - 160             | 240 | 3 x M 16-110  | 14,0 |
| 150        | 150      | 10/16    | 285    | 18 | 240     | 209 | 4 | 8              | M 20    | 23    | 315 | 350 | 155 - 192             | 251 | 4 X M 16-110  | 16,7 |
| 150        | 200      | 10/16    | 285    | 14 | 240     | 209 | 4 | 8              | M 20    | 23    | 326 | 371 | 198 - 230             | 309 | 6 x M 16-120  | 36,9 |
| 200        | 150      | 10/16    | 340    | 15 | 295     | 264 | 4 | 8/12           | M 20    | 23    | 315 | 350 | 155 - 192             | 261 | 4 X M 16-110  | 22,1 |
| 200        | 200      | 10/16    | 340    | 19 | 295     | 264 | 4 | 8/12           | M 20    | 23    | 326 | 371 | 198 - 230             | 269 | 6 x M 16-120  | 24,8 |
| 200        | 225      | 10/16    | 340    | 19 | 295     | 264 | 4 | 8/12           | M 20    | 23    | 361 | 410 | 230 - 260             | 310 | 6 x M 20-130  | 31,4 |
| 250        | 200      | 10/16    | 400    | 16 | 350/355 | 319 | 4 | 12             | M 20/24 | 23/28 | 326 | 371 | 198 - 230             | 314 | 6 x M 16-120  | 30,8 |
| 250        | 250      | 10/16    | 400    | 20 | 350/355 | 319 | 4 | 12             | M 20/24 | 23/28 | 408 | 464 | 265 - 310             | 325 | 6 x M 20-130  | 40,0 |
| 300        | 300      | 10/16    | 455    | 22 | 410     | 367 | 4 | 12             | M 20/24 | 23/28 | 510 | 510 | 313 - 356             | 344 | 8 x M 20-130  | 53,0 |
| 350        | 350      | 10       | 520    | 24 | 460     | 427 | 4 | 16             | M 20    | 23    | 550 | 550 | 352 - 396             | 351 | 12 x M 20-130 | 67,2 |
| 400        | 400      | 10       | 580    | 25 | 515     | 477 | 4 | 16             | M 24    | 28    | 596 | 596 | 398 - 442             | 366 | 12 x M 20-130 | 77,8 |

Все чертежи, технические характеристики, размеры (все размеры в мм) и вес (все данные о весе в кг) носят обязательный характер. Мы оставляем за собой право на внесение изменений.

# SYNOFLEX

универсальное соединение с системой фиксации для труб из чугуна, стали, PE, PVC и АЦ

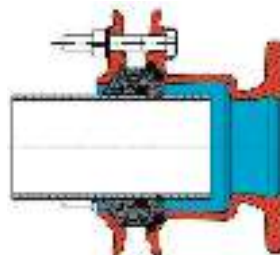


## О SYNOFLEX

- Муфтовое соединение HAWLE-SYNOFLEX обеспечивает прочное на растяжение соединение для всех видов труб в сфере водоснабжения. Соединяйте трубы разных видов (сталь, чугун, PE, PVC, AZ\*) с защитой от коррозии с помощью запатентованной технологии HAWLE-SYNOFLEX
- Согласно EN 14525
- Эластичное уплотнение
- Эластичное кольцо Synoflex
- Фиксирующие элементы из нержавеющей стали. На каждом звене опорного кольца закреплен фиксирующий элемент
- Резьбовое соединение с возможностью поворота на 180°
- Компенсация угла до 8° (+/- 4° на муфту)
- Для прочного на растяжение соединения с полиэтиленовыми трубами (PE ≥ SDR 17) требуется опорная втулка № 6035
- Опорный и фиксирующий элемент неподвижно соединены (выпадение при вставке или извлечении трубы исключено)
- При применении на трубах из PE и PVC с толщиной стенки SDR 17 и меньше (например SDR 21) необходимо использовать опорную втулку №6035 (см. стр. 311)



Деталь с неподвижно соединенным зажимом



сталь | чугун | PE/PVC | AZ\*

## Материал | Технические особенности

- Корпус и 2 прижимное кольцо из высокопрочного чугуна, с эпоксидным покрытием
- Уплотнение из эластомера
- Кольцо Synoflex из POM
- Болты и гайки из нержавеющей стали, с покрытием против истирания металла
- Устройство для стопорения головки болта из стали, с защитным колпачком из эластомера
- Распорные втулки из пластика
- Опорная втулка из нержавеющей стали (№ 6035)
- Зажим из стали
- Опорный элемент из POM

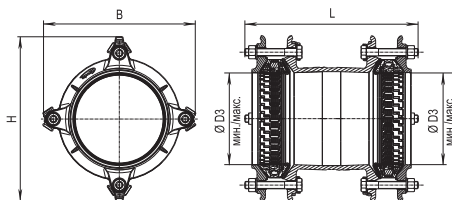
Все чертежи, технические характеристики, размеры (все размеры в мм) и вес (все данные о весе в кг) носят необязательный характер. Мы оставляем за собой право на внесение изменений.

# СОЕДИНИТЕЛЬНАЯ МУФТА SYNOFLEX С СИСТЕМОЙ ФИКСАЦИИ

для труб из чугуна, стали, PE, PVC и АЦ

hawle

№ 7974



Корпус

Фиксирующее/Опорное кольцо

Уплотнение

Крепёж

высокопрочный чугун  
с эпоксидным покрытием  
латунь/РММ  
EPDM  
нерж. сталь

Пример использования



| Муфта1<br>DN | Муфта2<br>DN | MOP<br>(PN) | Муфта1 |           |                          |               | Муфта2 |           |                          |               | L    | Вес  |
|--------------|--------------|-------------|--------|-----------|--------------------------|---------------|--------|-----------|--------------------------|---------------|------|------|
|              |              |             | B      | H         | Ø трубы D3<br>мин./макс. | Болты         | B      | H         | Ø трубы D3<br>мин./макс. | Болты         |      |      |
| 40           | 40           | 16          | 130    | 157       | 46 - 58                  | 3 x M 12-80   | 130    | 157       | 46 - 58                  | 3 x M 12-80   | 243  | 3,9  |
| 50           | 50           |             | 141    | 170       | 56 - 71                  | 3 x M 12-80   | 141    | 170       | 56 - 71                  | 3 x M 12-80   | 254  | 4,9  |
| 65           | 65           |             | 156    | 187       | 71 - 88                  | 3 x M 12-80   | 156    | 187       | 71 - 88                  | 3 x M 12-80   | 264  | 5,6  |
| 80           | 65           |             | 171    | 204       | 85 - 105                 | 3 x M 12-80   | 156    | 187       | 71 - 88                  | 3 x M 12-80   | 274  | 6,6  |
| 80           | 80           |             | 171    | 204       | 85 - 105                 | 3 x M 12-80   | 171    | 204       | 85 - 105                 | 3 x M 12-80   | 270  | 6,9  |
| 100          | 80           |             | 226    | 260       | 104 - 132                | 3 x M 16-100  | 171    | 204       | 85 - 105                 | 3 x M 12-80   | 312  | 9,7  |
| 100          | 100          |             | 226    | 260       | 104 - 132                | 3 x M 16-100  | 226    | 260       | 104 - 132                | 3 x M 16-100  | 332  | 12,5 |
| 125          | 100          |             | 250    | 290       | 131 - 160                | 3 x M 16-110  | 226    | 260       | 104 - 132                | 3 x M 16-100  | 355  | 14,3 |
| 125          | 125          |             | 250    | 290       | 131 - 160                | 3 x M 16-110  | 250    | 290       | 131 - 160                | 3 x M 16-110  | 357  | 14,9 |
| 150          | 100          |             | 315    | 350       | 155 - 192                | 4 x M 16-110  | 226    | 260       | 104 - 132                | 3 x M 16-100  | 361  | 16,7 |
| 150          | 125          |             | 315    | 350       | 155 - 192                | 4 x M 16-110  | 250    | 290       | 131 - 160                | 3 x M 16-110  | 375  | 17,4 |
| 150          | 150          |             | 315    | 350       | 155 - 192                | 4 x M 16-110  | 315    | 350       | 155 - 192                | 4 x M 16-110  | 367  | 19,3 |
| 200          | 150          |             | 326    | 371       | 198 - 230                | 6 x M 16-120  | 315    | 350       | 155 - 192                | 4 x M 16-110  | 431  | 41,8 |
| 200          | 200          |             | 326    | 371       | 198 - 230                | 6 x M 16-120  | 326    | 371       | 198 - 230                | 6 x M 16-120  | 406  | 30,2 |
| 225          | 200          |             | 361    | 410       | 230 - 260                | 6 x M 20-130  | 326    | 371       | 198 - 230                | 6 x M 16-120  | 450  | 61,3 |
| 225          | 225          |             | 361    | 410       | 230 - 260                | 6 x M 20-130  | 361    | 410       | 230 - 260                | 6 x M 20-130  | 429  | 41,0 |
| 250          | 200          | 408         | 464    | 265 - 310 | 6 x M 20-130             | 326           | 371    | 198 - 230 | 6 x M 16-120             | 468           | 42,4 |      |
| 250          | 225          | 408         | 464    | 265 - 310 | 6 x M 20-130             | 361           | 410    | 230 - 260 | 6 x M 20-130             | 454           | 50,2 |      |
| 250          | 250          | 408         | 464    | 265 - 310 | 6 x M 20-130             | 408           | 464    | 265 - 310 | 6 x M 20-130             | 441           | 48,6 |      |
| 300          | 250          | 510         | 510    | 313 - 356 | 8 x M 20-130             | 408           | 464    | 265 - 310 | 6 x M 20-130             | 473           | 61,4 |      |
| 300          | 300          | 510         | 510    | 313 - 356 | 8 x M 20-130             | 510           | 510    | 313 - 356 | 8 x M 20-130             | 460           | 60,0 |      |
| 350          | 350          | 10          | 550    | 550       | 352 - 396                | 12 x M 20-130 | 550    | 550       | 352 - 396                | 12 x M 20-130 | 502  | 82,6 |
| 400          | 400          |             | 596    | 596       | 398 - 442                | 12 x M 20-130 | 596    | 596       | 398 - 442                | 12 x M 20-130 | 523  | 95,4 |

Все чертежи, технические характеристики, размеры (все размеры в мм) и вес (все данные о весе в кг) носят необязательный характер. Мы оставляем за собой право на внесение изменений.

# СОЕДИНИТЕЛЬНАЯ МУФТА SYNO 2000 С СИСТЕМОЙ ФИКСАЦИИ для труб из чугуна, стали, PE, PVC и АЦ / PE, PVC

hawle

## Особенности модели

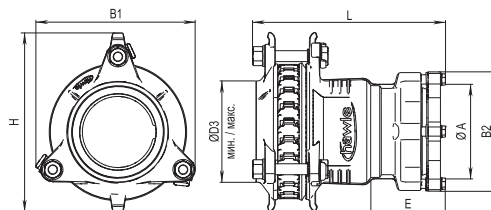
- Специально разработано для ремонта и расширения сети пластмассовых труб
- Простой монтаж и демонтаж (хорошо зарекомендовавшее себя механическое соединение, сварочные работы не требуются, незначительные усилия при монтаже и демонтаже)
- После снятия упорного кольца SYNO2000 может использоваться в качестве надвижной муфты (внимание: при использовании в качестве надвижной муфты срезать фаску трубы)

№ 7975



## Муфта System 2000

- Герметизацию соединения с трубой обеспечивает манжета
- Конец трубы вводится в уплотнительную камеру System 2000 без приложения лишних усилий
- Фиксация трубы происходит независимо от её герметизации и достигается путем затягивания болтов прижимного кольца
- Для тонкостенных PE труб (до 3 мм) и сетей с низким давлением рекомендуется использовать опорную втулку
- Пригодно для PE 80/100 согласно EN 12201, DIN 8074
- Для PVC согласно EN ISO 1452-2



## Муфта Synoflex

- Обеспечивает прочное на растяжение соединение всех видов труб в сфере водоснабжения
- Компенсация угла 4°

## Материал | Технические особенности

### Корпус

высокопрочный чугун  
с оксидным покрытием

### Фиксирующее/Опорное кольцо

латунь/ПОМ

### Уплотнение

EPDM

### Крепеж

нерж. сталь

## Пример использования



| Муфта Synoflex<br>DN | Муфта System<br>2000 | МОР<br>(PN) | Муфта Synoflex |           |                          |               | Муфта System 2000 |     |                    |      | L     | Вес |
|----------------------|----------------------|-------------|----------------|-----------|--------------------------|---------------|-------------------|-----|--------------------|------|-------|-----|
|                      |                      |             | B1             | H         | Ø трубы D3<br>мин./макс. | Болты         | E                 | B2  | Диаметр<br>трубы A |      |       |     |
| 50                   | 63                   | 16          | 141            | 170       | 56 - 71                  | 3 x M 12-80   | 80                | 124 | 63                 | 238  | 4,0   |     |
| 80                   | 90                   |             | 171            | 204       | 85 - 105                 | 3 x M 12-80   | 85                | 152 | 90                 | 253  | 6,2   |     |
| 100                  | 110                  |             | 226            | 260       | 104 - 132                | 3 x M 16-100  | 85                | 172 | 110                | 285  | 10,2  |     |
|                      | 125                  |             | 226            | 261       | 131 - 160                | 3 x M 16-110  | 91                | 195 | 125                | 289  | 10,8  |     |
| 150                  | 160                  |             | 315            | 350       | 155 - 192                | 4 x M 16-110  | 105               | 236 | 160                | 326  | 17,2  |     |
|                      | 180                  |             |                |           |                          |               | 119               | 258 | 180                | 336  | 19,6  |     |
| 200                  | 200                  |             | 326            | 371       | 198 - 230                | 6 x M 16-130  | 129               | 284 | 200                | 342  | 30,0  |     |
|                      | 225                  |             |                |           |                          |               | 127               | 314 | 225                | 354  | 30,5  |     |
| 250                  | 250                  |             | 408            | 464       | 265 - 310                | 6 x M 20-130  | 148               | 347 | 250                | 406  | 45,8  |     |
|                      | 280                  |             |                |           |                          |               | 151               | 376 | 280                | 407  | 46,8  |     |
| 300                  | 315                  | 510         | 510            | 313 - 356 | 8 x M 20-130             | 178           | 422               | 315 | 444                | 68,0 |       |     |
| 350                  | 355                  | 10          | 550            | 550       | 352 - 396                | 12 x M 20-130 | 238               | 472 | 355                | 541  | 87,0  |     |
| 400                  | 400                  |             | 596            | 596       | 398 - 442                | 12 x M 20-130 | 261               | 490 | 400                | 573  | 112,0 |     |

Все чертежи, технические характеристики, размеры (все размеры в мм) и вес (все данные о весе в кг) носят необязательный характер. Мы оставляем за собой право на внесение изменений.